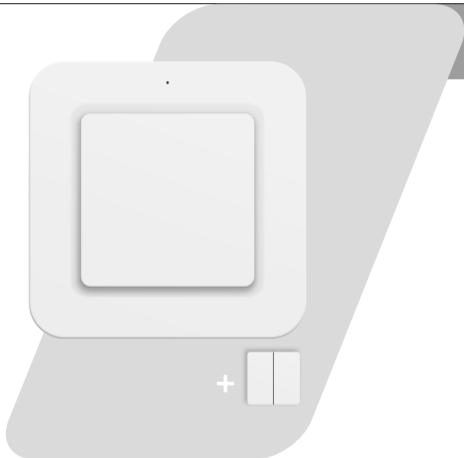




START-LINE  
AWST-9000

## GEBRUIKERSHANDLEIDING



Item 70235 Versie 1.0

Op [www.klikaanklikuit.nl](http://www.klikaanklikuit.nl) vindt u altijd  
de meest recente gebruiksaanwijzingen

# ENKELE/DUBBELE WANDSCHAKELAAR

Lees deze eenvoudige instructies. Bij onjuiste installatie vervalt de garantie op dit product.

### COMPATIBILITEIT

Deze zender werkt met alle KlikAanKlikUit Start-line ontvangers.

### FUNCTIONALITEIT

Enkele/dubbele wandschakelaar voor draadloze bediening van een of meerdere lampen en apparaten

### TECHNISCHE SPECIFICATIES

Codesysteem	Automatisch
Zendfrequentie	433,92 MHz RF
Zendbereik	Binnenshuis tot 30 m, buitenshuis tot 70 m (optimale omstandigheden)
Afmetingen	HxBxD: 15 x 80 x 80 mm

### DRAADLOOS SIGNAAL

- Het 433,92 MHz radiosignaal gaat door muren, ramen en deuren.
- Binnenshuis 433,92 MHz: tot 30 m. Buitenshuis 433,92 MHz: tot 70 m (optimale omstandigheden).
- Het bereik is afhankelijk van de plaatselijke omstandigheden, zoals de aanwezigheid van metalen. Bijvoorbeeld, de dunne metalen coating in Lage-emissie (Low-E) glas kan een negatieve invloed op het bereik van draadloze signalen.
- Er gelden mogelijk beperkingen voor het gebruik van dit apparaat buiten de EU. Indien van toepassing, controleer dan of het apparaat voldoet aan de plaatselijke richtlijnen.

## BATTERIJ

Haal de batterij (CR2032) uit dit product als deze langere tijd niet gebruikt wordt. De wandschakelaar geeft aan wanneer de batterij bijna leeg is door iedere 5 sec rood te knipperen. Vervang in dat geval de batterij. Neem bij het vervangen van de batterij de plaatselijke regelgeving in acht. Werp batterijen nooit in open vuur.

## LEVENSONDERSTEUNING

Gebruik KlikAanKlikUit producten nooit voor "life support" systemen of toepassingen waar storingen van apparatuur levensbedreigend kunnen zijn.

## INTERFERENTIE

Het 433,92 MHz radiosignaal gaat door muren, ramen en deuren. Het bereik is afhankelijk van lokale omstandigheden, zoals de aanwezigheid van metalen of storingsbronnen. Zo kan de metaalfolie in dubbelglas (HR-glas) voor een afname van het draadloos bereik van KlikAanKlikUit zenders zorgen.

## REPARATIES

U kan en mag dit product niet repareren of modificeren. Indien u twijfelt over de correcte werking brengt u het product terug naar de winkel waar u het heeft aangeschaft.

## WATERBESTENDIG

Dit product is niet waterbestendig. Reinig dit product uitsluitend met een droge doek.

## REINIGING

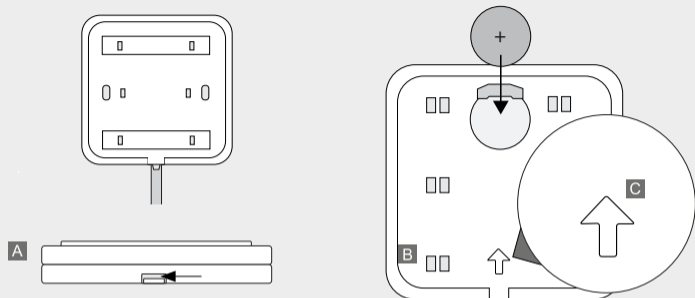
Gebruik geen agressieve chemicaliën, oplosmiddelen of sterke reinigingsmiddelen.

## HANTEREN

Laat het apparaat niet vallen. Een ruwe behandeling kan de interne elektronische schakelingen en fijne mechaniek beschadigen.

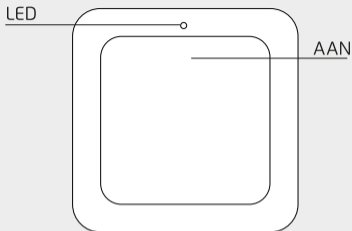
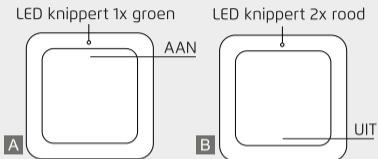
## OMGEVING

Stel het product niet bloot aan overmatige hitte of kou. Extreme temperaturen hebben een negatieve invloed op de levensduur van electronica en batterijen.



## 1. Batterij plaatsen/vervangen

- A** Verwijder de achterplaat met een platte schroevendraaier door deze aan de onderkant tussen de achter en voorplaat van de wandschakelaar te plaatsen.
- B** Plaats een CR2032 batterij in de wandschakelaar.
- C** Klik de wandschakelaar terug op de achterplaat. Zorg ervoor dat bij het terugplaatsen van de achterplaat de pijlen op de achterplaat en in de wandschakelaar beiden omhoog wijzen.

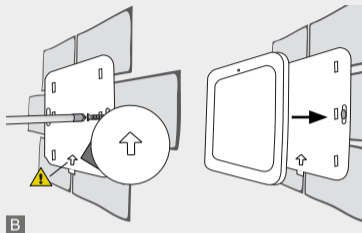
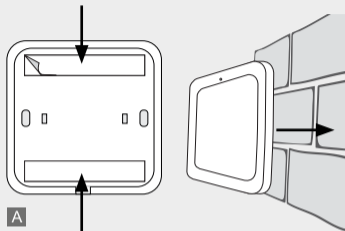


## 2. AAN-UIT signaal sturen

- A** Druk 1x kort op de AAN-knop van de wandschakelaar om een AAN signaal te sturen. De LED op de schakelaar knippert 1x groen.
- B** Druk 1x kort op de UIT-knop van de wandschakelaar om een UIT signaal te sturen. De LED op de wandschakelaar knippert 2x rood.

## 3. Een KlikAanKlikUit ontvanger koppelen

- A** Activeer de leermodus van de ontvanger (Raadpleeg de handleiding van de ontvanger hoe deze in de leermodus moet worden gezet.)
- B** Wanneer de leermodus actief is, geeft u een AAN-sigitaal door 1x op de knop van de wandschakelaar te drukken om deze te koppelen aan de ontvanger. De LED op de wandschakelaar knippert 1x groen.



## 4. Wandschakelaar monteren

### 4A. Wandschakelaar bevestigen met dubbelzijdige tape

Als u de wandschakelaar wilt monteren met behulp van de meegeleverde dubbelzijdige tape, brengt u de dubbelzijdige tape aan op de achterplaat van de wandschakelaar.

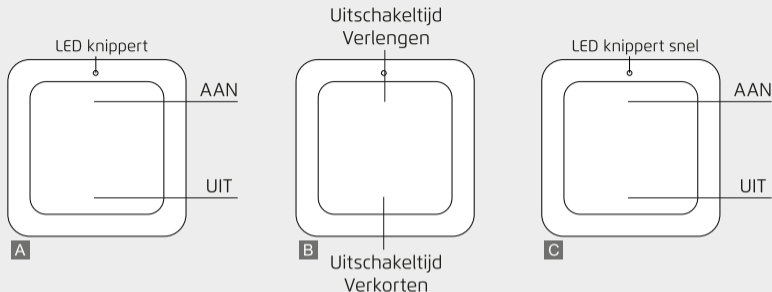
Plak hierna de wandschakelaar (met de LED aan de bovenkant) op de gewenste locatie op een vlakke ondergrond.

### 4B. Wandschakelaar bevestigen met schroeven

Als u de wandschakelaar wilt monteren met behulp van de meegeleverde schroeven, verwijdert u eerst de achterplaat van de wandschakelaar (Zie hoofdstuk 1 stap A) en schroeft u deze vast op de gewenste locatie.

**⚠** Bij het bevestigen moet de pijl op de achterplaat omhoog wijzen. Klik hierna de wandschakelaar terug op de achterplaat.

Zorg ervoor dat bij montage op een wanddoos deze gelijk loopt met de muur en de achterplaat handvast wordt vastgedraaid om kromming van de achterplaat te voorkomen.



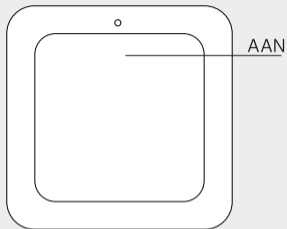
## 5. Uitschakeltijd instellen

Met de AWST-9000 is het mogelijk een uitschakeltijd in te stellen. Hiermee schakelt de wandschakelaar de gekoppelde ontvanger na een ingestelde tijd uit.

- A** Om de uitschakeltijd in te stellen houdt u de AAN en UIT knop 3 sec tegelijk ingedrukt tot de LED groen begint te knipperen
- B** Geef een AAN signaal om de uitschakeltijd te verlengen en een UIT signaal om de uitschakeltijd te verkorten. De LED geeft aan welke uitschakeltijd is geselecteerd.

- 0s – LED knippert steeds 1x (Geen uitschakel tijd)
- 5s – LED knippert steeds 2x
- 1m – LED knippert steeds 3x
- 10m – LED knippert steeds 4x
- 30m – LED knippert steeds 5x
- 60m – LED knippert steeds 6x

- C** Na het kiezen van de gewenste uitschakeltijd houdt u de AAN en UIT knop weer tegelijk ingedrukt voor 3 sec, tot de LED snel knippert om de instelling te bevestigen.



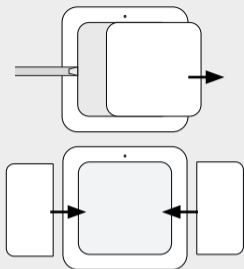
## Optioneel: Dimmen

- A** Druk op de AAN-toets om de ontvanger aan te zetten.
- B** Druk nogmaals op de AAN-toets om de dimmode te activeren. Het licht zal langzaam in een cyclus van sterk naar zwak dimmen.
- C** Druk voor de derde keer op de AAN-toets om de gewenste lichtsterkte vast te zetten.

**i** Alleen met de ACC-250-LD en ACM-250-LD is het mogelijk deze ontvangers te dimmen door de AAN-knop ingedrukt te houden om de lichtsterkte te verhogen of de UIT-knop ingedrukt te houden om de lichtsterkte te verlagen.

**i** Druk 2x snel op de AAN knop om een dimmer meteen op 100% lichtsterkte te zetten. Druk 2x snel op de UIT toets om een dimmer meteen naar op de laagste lichtsterkte te zetten.

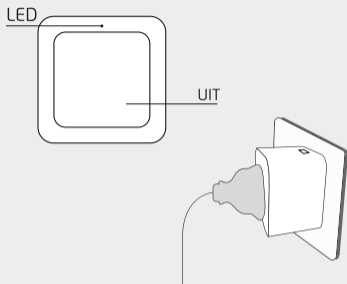




### Optioneel: Crëeer een dubbele wandschakelaar

Om van de AWST-9000 een dubbele wandschakelaar te maken verwijderd u voorzichtig de knop met een platte schroevendraaier. Klik hierna de bijgeleverde drukknoppen voor een dubbele wandschakelaar terug op de AWST-9000.

De twee drukknoppen kunnen worden gebruikt als twee aparte kanalen om lampen/apparaten te schakelen.



### Optioneel: Een KlikAanKlikUit ontvanger ontkoppelen

Zet de ontvanger in de leermodus (raadpleeg de handleiding van de ontvanger voor informatie over het activeren van de leermodus).

Wanneer de ontvanger in de leermodus zit stuurt u een UIT signaal met de wandschakelaar. De LED op de wandschakelaar knippert 2x rood.



Dit product voldoet aan de essentiële eisen en de overige relevante bepalingen van de geldende Europese richtlijnen.



Lever het product indien mogelijk na gebruik in bij een inzamelplaats voor hergebruik. Gooi het product niet weg bij het huishoudafval.

### Indien het product niet werkt

- Wellicht is er iets misgegaan bij het aanmelden van de zender. Wis het geheugen van de ontvanger(s) en meld de zender(s) opnieuw aan bij de ontvanger.
- Controleer factoren die van invloed kunnen zijn op het draadloze signaal.

### Garantie

- Dit product heeft twee jaar garantie op materiaal- en/of constructiefouten, vanaf de aankoopdatum. Bewaar de aankoopnota, daar deze geldt als enig geldig garantiebewijs.
- Voorkom foutieve handelingen bij gebruik en/of installatie door de gebruiksaanwijzing eerst zorgvuldig te lezen. De garantie vervalt indien er sprake is van onoordeelkundig gebruik of reparatie door u of derden.
- Ga voor garantie terug naar uw aankooppunt. Het defecte product dient vergezeld te zijn van het originele aankoopbewijs.

### Copyright

Het is verboden om zonder toestemming van KlikAanKlikUit deze handleiding of delen daarvan te reproduceren. Wijzigingen, druk- en/of zetfouten voorbehouden.

## EU-verklaring van overeenstemming

KlikAanKlikUit verklaart hiermee dat de zender, te weten:

model: AWST-9000 Draadloze wandschakelaar  
itemnummer: 70235  
bestemd voor gebruik: binnenshuis

in overeenstemming is met de vereiste CE richtlijnen: ROHS Directive (2011/65/EU), RED Directive (2014/53/EU) en voldoet aan alle technische voorschriften die voor de genoemde producten van toepassing zijn binnen de volgende normen:

EN 62479	(2010)
EN 60950-1	(2006+A11:2009+A1:2010+A12:2011+A2:2013)
EN 301 489-1	(V2.2.0)
EN 301 489-3	(V2.1.1)
EN 300 220-1	(V3.1.1)
EN 300 220-2	(V3.2.1)
EN 50581	

Kijk op [www.klikaanklikuit.nl](http://www.klikaanklikuit.nl) voor de meest recente verklaring van overeenstemming.

Fabrikant / gemachtigde,



H. Donker, Procurement Director

Dordrecht, 14-08-2019

**KLIKAANKLIKUIT**  
LAAN VAN BARCELONA 600  
3317DD DORDRECHT  
NEDERLAND  
[www.klikaanklikuit.nl](http://www.klikaanklikuit.nl)

---

[www.klikaanklikuit.nl](http://www.klikaanklikuit.nl)

---